



SOLS POUR LA MAISON
COLLECTION TEXTLINE HQR

ROULEAUX VINYLE



GROUPE GERFLOR en perpétuel mouvement

Créer, fabriquer et commercialiser des solutions innovantes, décoratives et éco-responsables pour les revêtements de sol, les murs et leurs finitions.
Anticiper les besoins spécifiques des utilisateurs, des prescripteurs, des installateurs et des distributeurs dans le monde entier.
Favoriser la compétitivité et la réussite de tous nos clients.

EXPERTISE INDUSTRIELLE dans différents secteurs

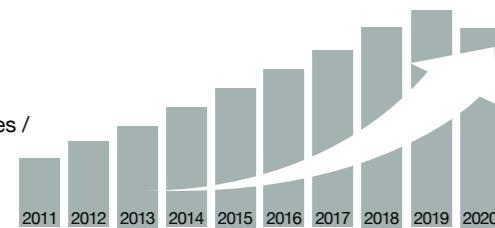


PRÉSENCE INTERNATIONALE et proximité des besoins consommateurs

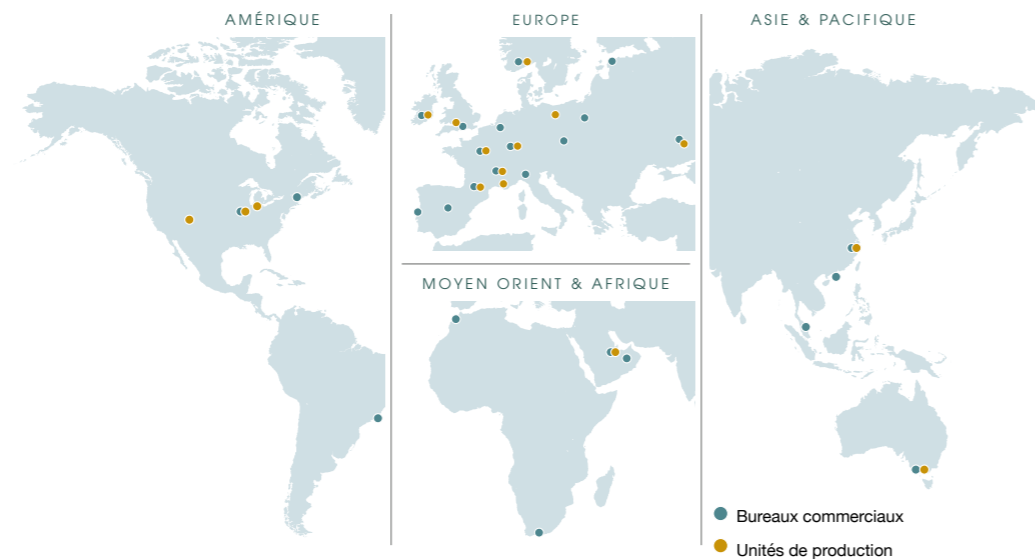
✓ 28 filiales & un réseau étendu de distributeurs partenaires.

✓ 17 usines de production & plateformes logistiques.

Croissance des ventes / chiffre d'affaires du groupe Gerflor



✓ Employés : 4000 personnes, 40 nationalités.



DESIGN créativité et tendances

- ✓ Un studio de création pour apporter un design plein d'originalité et de fraîcheur.
- ✓ Des idées innovantes pour satisfaire les besoins du marché et les attentes en matière de créativité des décorateurs d'intérieur, des prescripteurs immobiliers et des architectes.
- ✓ Notre mot d'ordre, être différent 70 % des ventes sont réalisées sur des gammes de produits de moins de 3 ans.

DÉCORATEUR

- ✓ Chaque année Gerflor renouvelle ses collections et crée de nouveaux designs
- ✓ Des solutions designs qui peuvent se combiner et s'associer pour créer des espaces personnalisés

SOLUTIONS INNOVANTES

L'ESPRIT GERFLOR

- ✓ 3 centres de recherche & développement dédiés à l'innovation produit.
 - ✓ 140 ingénieurs pour créer de nouvelles solutions qui anticipent les besoins des consommateurs.
 - ✓ Des partenariats avec des laboratoires et des universités dans le monde entier permettent à Gerflor de profiter des tout derniers équipements et des technologies émergentes.
- L'innovation fait la différence entre un leader et un suiveur.



EXPERT qualité & choix



- ✓ Une gamme extra large
- ✓ Des produits qualitatifs pour un usage intensif
- ✓ Une résistance parfaite aux agressions
- ✓ Une réponse à tous les besoins du consommateur : format, type de pose, usages, accessoires associés

MALIN facile & rapide



- ✓ Rendre le quotidien + facile
- ✓ Des produits avec pose sans colle, sans préparation
- ✓ Confort d'utilisation optimal
- ✓ Découpe au cutter



INVENTEUR

de solutions pour la maison

1985



Dalles auto-adhésives
Un produit pré-adhésivé révolutionnaire : rapide et facile à poser

2000



TEXLINE
L'envers textile GFT original : Déroulez, c'est posé ! Brevet GERFLOR

2006



SENSO
Lames auto-adhésives à l'aspect ultra-réaliste

2010



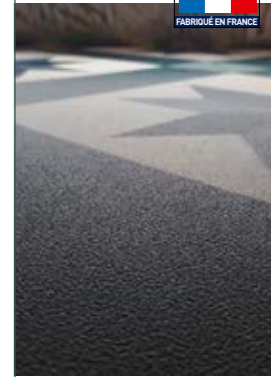
Système de clipsage vertical exclusif
Dalles et lames en pose libre. Brevet GERFLOR

2018



SENSO CLIC PREMIUM
Nouveau clic 3^{ème} génération Brevet GERFLOR

2020



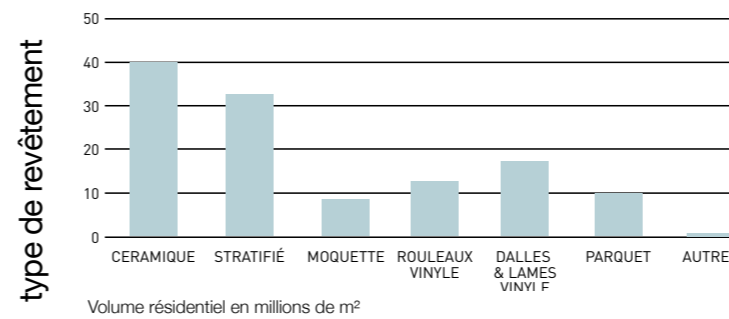
Nouveau grain
Nouveau grainage minéral sur les décors carrelage et unis

2021

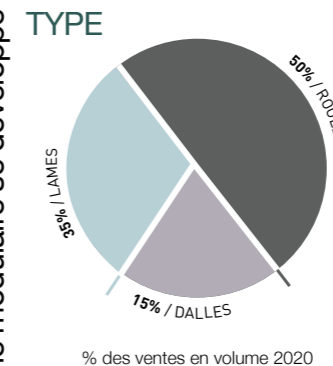


Senso Premium Easy
Auto-plombant : sans clic sans colle. Mix & Match : 12 décors à associer.

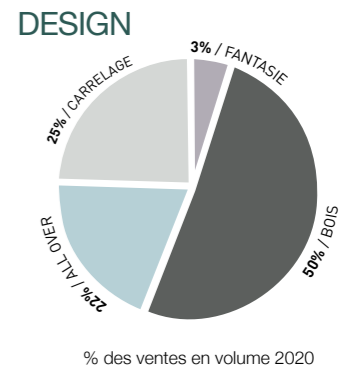
MARCHÉ France



le modulaire se développe



le bois reste la star



UNE SOLUTION ECO-RESPONSABLE

Engagés pour
UN DÉVELOPPEMENT DURABLE

MATIÈRES PREMIÈRES

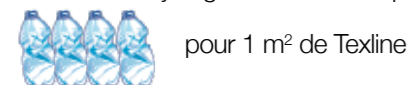
MATIÈRES PREMIÈRES SAINES

- Sans métaux lourds, sans solvants, sans formaldéhyde
- Tous les matériaux sont 100 % conformes aux normes européennes (REACH)*

* Réglementation pour l'Enregistrement, l'Évaluation et l'Autorisation des substances Chimiques

PRODUITS DURABLES incorporation de recyclé

- Rouleaux vinyle GFT : Technologie brevetée GFT : envers en fibres issues du recyclage des bouteilles plastique



pour 1 m² de Texline

ALLER PLUS LOIN !

EMPREINTE ENVIRONNEMENTALE

- Tous nos produits sont éco-conçus selon un modèle d'analyse de cycle de vie pour minimiser leur impact environnemental
- Nos produits sont régulièrement évalués conformément aux normes ISO 16000 standards

QUALITÉ DE L'AIR INTÉRIEUR

Faibles émissions de COV

- Tous nos produits sont classés A+



* Information sur le niveau d'émission de substances volatiles dans l'air intérieur, présentant un risque de toxicité par inhalation, sur une échelle de classe allant de A+ (très faibles émissions) à C (fortes émissions)

- Émissions COV à 28 jours < 100 µg/m³



- Solutions pose libre Gerflor (rouleaux GFT, dalles et lames à clipser) : pose non collée.

Système sans COV

RECYCLAGE

- Grâce à notre programme Seconde Vie ; 50000 tonnes de déchets ont été recyclés et réinjectés dans la fabrication de nouveaux produits, en 2018.

- Tous nos produits Clic sont fait à hauteur de 55 % à base de produits recyclés (chutes de production, chute de coupe, produit en fin de vie...)

CONSOMMATION D'EAU DEPUIS 1998

Le saviez-vous ? Toutes les encres utilisées dans les usines Gerflor sont sans solvant et à base d'eau. Les cylindres utilisés pour l'impression sont nettoyés par des agents biodégradables et cette eau imprégnée d'encre se recycle par évaporation.

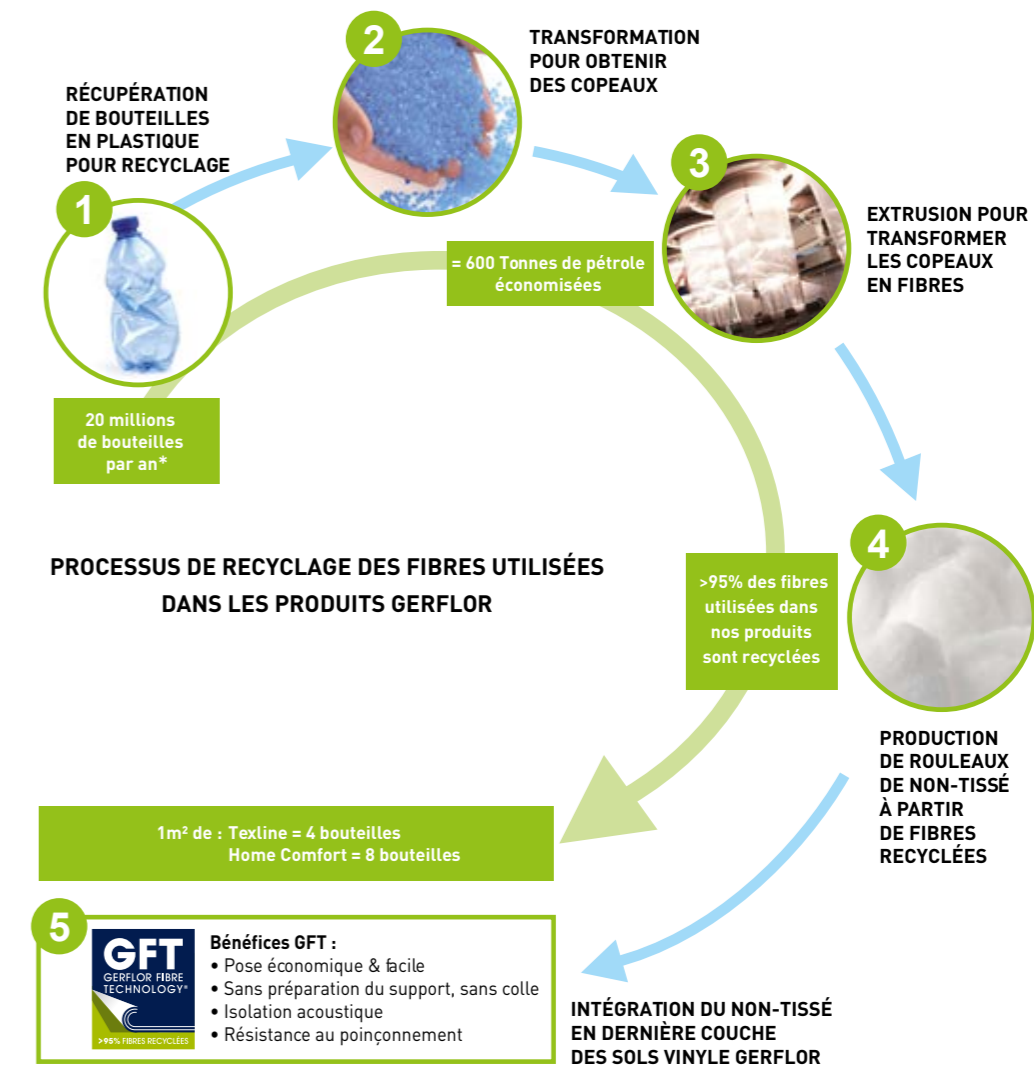
LE SAVIEZ-VOUS ?

POSE LIBRE NON COLLÉE SYSTÈME SANS COV

CONCEPT EXCLUSIF
rouleaux GFT



PROCESSUS DE RECYCLAGE DES FIBRES UTILISÉES DANS LES PRODUITS GERFLOR



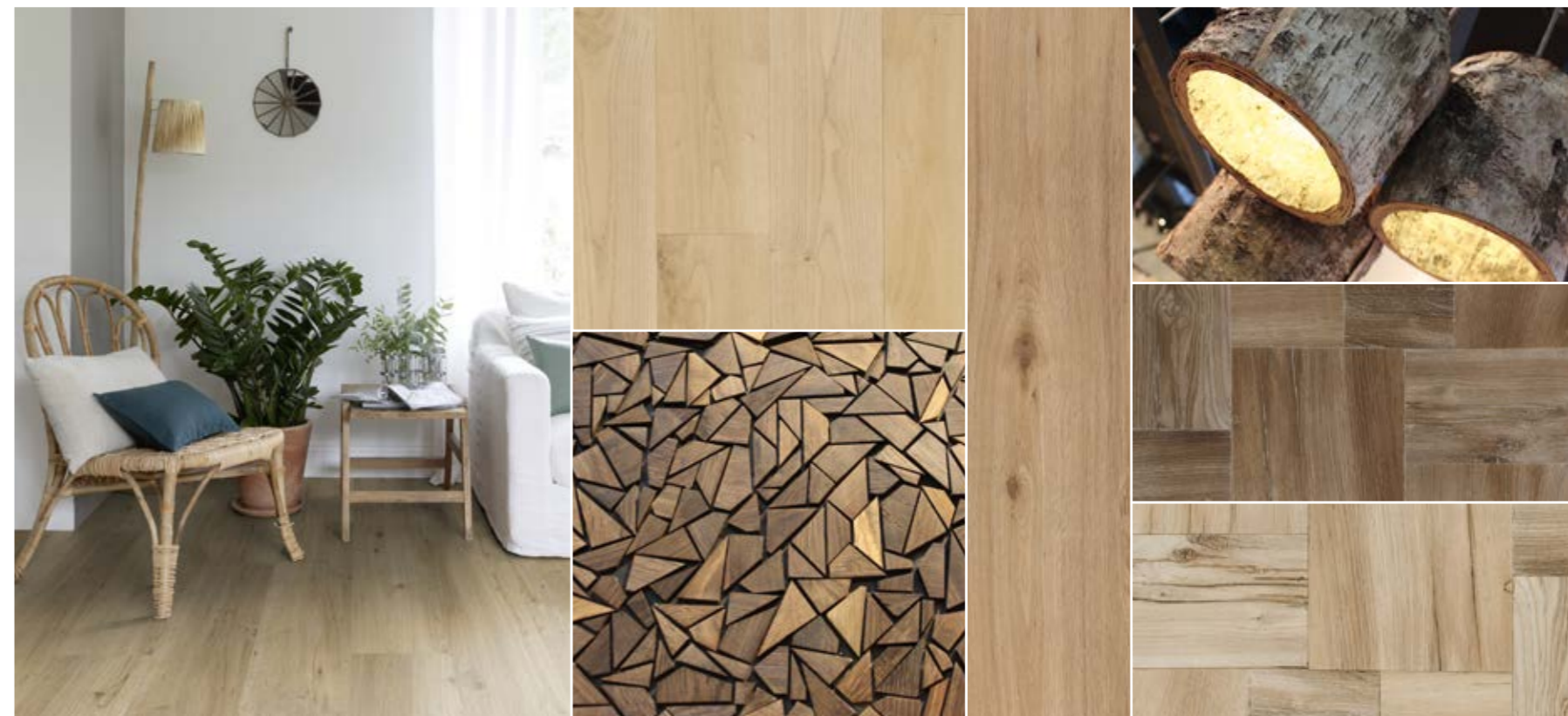
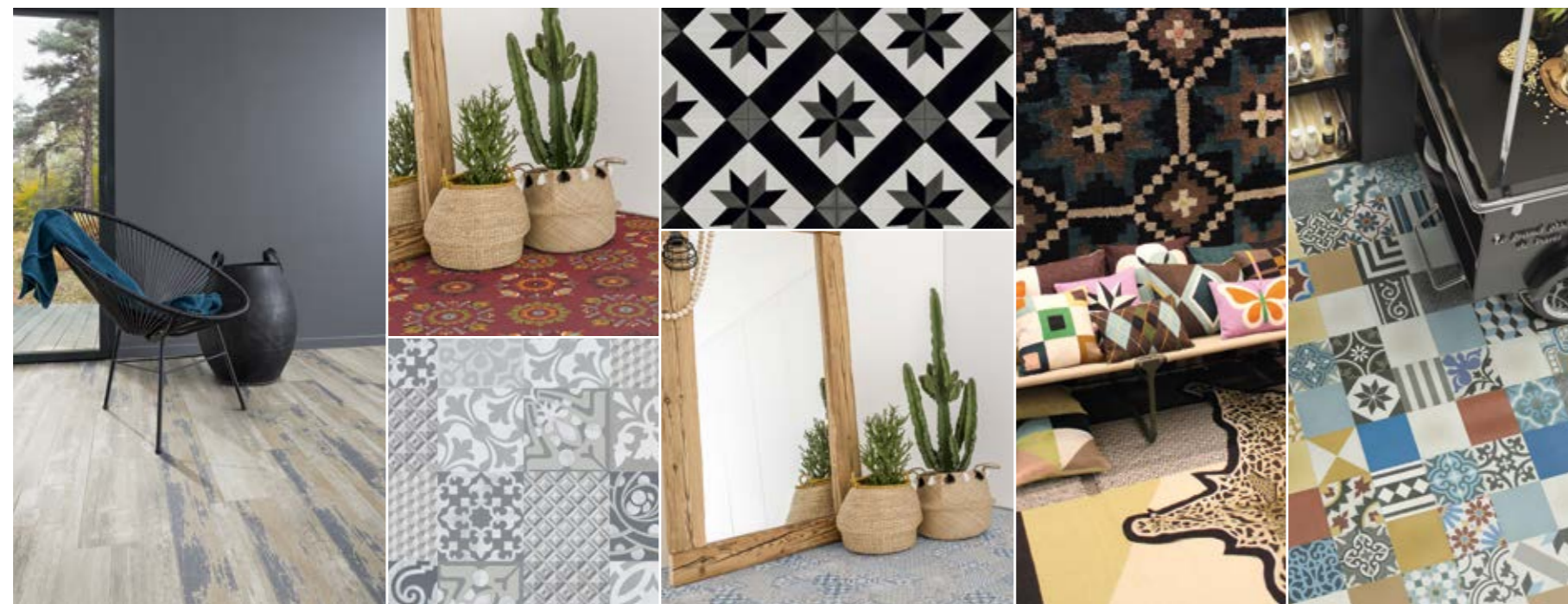
* Consommation relative à la fabrication des produits GERFLOR

GERFLOR TENDANCES DÉCORATION



FOLK

PAYS FAIT MAIN ORIGINAIRE AUTHENTIQUE ETHNIQUE FABRIQUÉ MYSTIQUE GITAN



DURABILITÉ PURETÉ SIMPLICITÉ NATUREL BIOLOGIQUE RENOUVELABLE RECYCLABLE RECYCLÉ



GERFLOR TENDANCES DÉCORATION



BLUES JAZZ FUTURISME DÉCO ÉLÉGANCE VELOURS MONUMENTAL AVANT GARDE



NEW DADA



RETRONAUTE

PAYS MINIMAL RÉTRO VINTAGE HYPSTER ROUILLE BIKER MÉCANIQUE GARAGE



Rouleaux

AVANTAGES PRODUITS P 14

STRUCTURE DE GAMME P 16

SOLUTIONS ROULEAUX VINYLE
DECO - CHOISIR SON SOL P 17

Envers textile GFT
Pose libre

HQR P 18

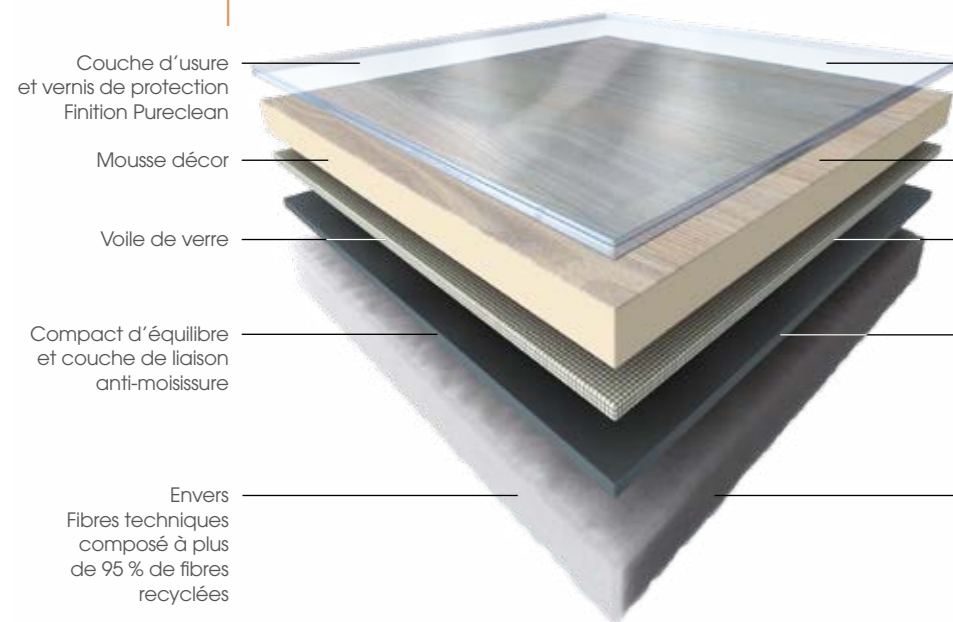


2168 - BOUTIC MEDIUM

LE REVÊTEMENT DE SOL
AUX PROPRIÉTÉS EXCLUSIVES
GRÂCE À LA TECHNOLOGIE BREVETÉE
GERFLOR FIBRE TECHNOLOGY



CARACTÉRISTIQUES



BÉNÉFICES

- Résistance, durabilité, anti-taches
- Qualité d'impression réalisme, diversité
- Tenue du produit
- Sol plan malgré les irrégularités du support, Étanchéité
- Confort acoustique permet une pose libre



LES PLUS
PRODUITS

ULTRA **CONFORT**

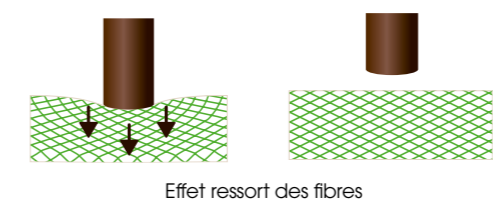
Acoustique > Idéal pour appartements et pour couvrir les sols durs & bruyants
Chaleureux et souple > **confort à la marche**

MULTI USAGES

Étanche
Produits résidentiel épaisseur 2, 3 et 4 mm
Garantie 8 à 15 ans

HAUTE **RÉSISTANCE**

Vernis **anti rayures**, anti taches
Résistant au poinçonnement, **fibres résilientes**



ECO-RESPONSABLE

TVOC < 100 µg/m³
95 % de fibres recyclées
Pose **sans colle**
100 % recyclable
pour 1 m² de Texline



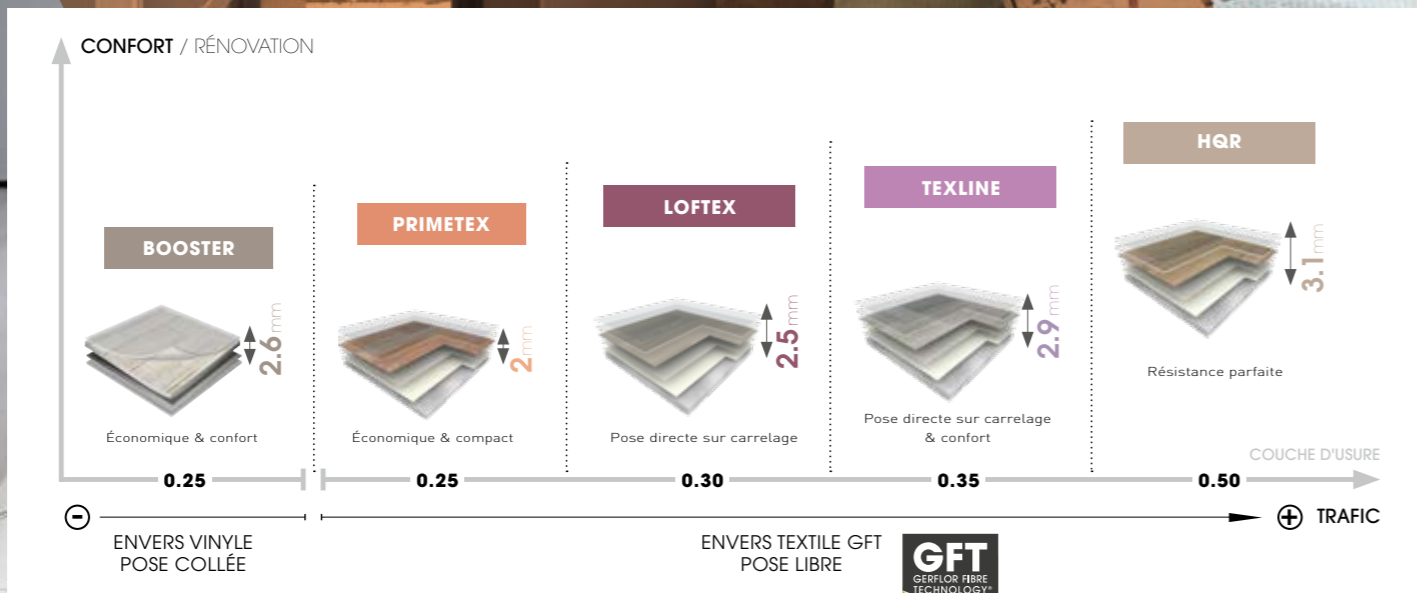
PRÊT À POSER

Sans colle
Sans préparation du support
Économique, rapide & facile !



Les fibres GFT absorbent les irrégularités du support existant (béton, carrelage...)

UNE GAMME COMPLÈTE DE PRODUITS



DÉROULEZ, ... C'EST POSÉ !
Prêt à poser
Ultra résistant
Tendance

SOLUTIONS ROULEAUX VINYLE Gerflor 2021

RETROUVEZ TOUTES NOS
GAMMES SUR LE SITE gerflor.fr



faites le bon choix !

	ENVERS TEXTILE GFT				ENVERS VINYLE
	HQR	TEXLINE	LOFTEX	PRIMETEX	BOOSTER
Pose	Pose libre				Pose collée
Préparation du support	sans préparation du support			avec préparation du support	
Trafic & résistance	++++	+++	+++	++	++
Confort	++++	+++	+++	++	++
Prix	€€€	€€	€	€	€
Outils	Cutter + araseur				Cutter + araseur + colle
Épaisseur (mm)	3.1	2.9	2.5	2.0	2.6
Épaisseur couche d'usure (mm)	0.50	0.35	0.30	0.20 (Diamalite) 0.25 (Pureclean)	0.25
Classement européen	32 / 41	23 / 31	23 / 31	22 (Diamalite) 23 / 31 (Pureclean)	22
Réaction au feu - classification	CflS1	CflS1	CflS1	CflS1	CflS1
Glissance (à l'humide) : Plan incliné avec huile	R10	R10	R9	R9 (Diamalite) R10 (Pureclean)	R10
Isolation acoustique (dB)	16	16	15	15	19
Sonorité à la marche	Classe A	Classe A	Classe A	Classe A	Classe A
Compatibilité sol chauffant	OK	OK	OK	OK	OK
Garantie usage domestique*	15 ans	12 ans	12 ans	8 ans (Diamalite) 12 ans (Pureclean)	10 ans

* Pour plus de détails concernant la garantie : www.gerflor.fr



HQR
COLLECTION EXCLUSIVE

THE DESIGN WAY
HIGH SEDUCTION HIGH TRAFFIC



2212 - SISAL NATURAL

TRAFIC ÉLEVÉ

DES PROPRIÉTÉS IDÉALES POUR UN USAGE PROFESSIONNEL

- ▶ IDÉAL POUR UN USAGE INTENSIF / TRAFIC ÉLEVÉ : grâce à son épaisseur de 3,10 mm et sa couche d'usure de 0,5 mm.
- ▶ APPLICATIONS VARIÉES : résistance optimale pour des usages domestiques et semi-professionnels : logement, résidences, bureaux, salles d'attente, boutiques et hôtels indépendants...
- ▶ DURABLE DANS LE TEMPS : garantie 15 ans en usage résidentiel et 5 ans en usage commercial.

CONFORT OPTIMAL

DES AVANTAGES COMBINÉS GRÂCE À L'ALLIANCE DES DIFFÉRENTS MATÉRIAUX

1 FACILE À POSER

- ▶ RAPIDE ET ÉCONOMIQUE : Produit prêt à poser sans préparation du sol et sans colle.
- ▶ DÉROULEZ... C'EST POSÉ !
GFT absorbe les irrégularités du sol existant et permet une pose directe.
- ▶ Idéal pour la rénovation et les résidences locatives.

2 ULTRA CONFORTABLE

- ▶ ISOLATION ACOUSTIQUE : Idéal pour les pièces situées à l'étage et les appartements.
- ▶ ISOLATION THERMIQUE : Un sol jamais froid sous les pieds.
- ▶ CONFORT À LA MARCHÉ : Ses fibres résilientes apportent une sensation de souplesse.

3 FACILE À VIVRE

- ▶ ENTRETIEN FACILE : Un simple rinçage à l'eau savonneuse suffit. Hygiène et antiallergique.
- ▶ ÉTANCHÉITÉ PARFAITE : Bloque les remontées d'humidité et les moisissures. Adapté aux pièces d'eau.

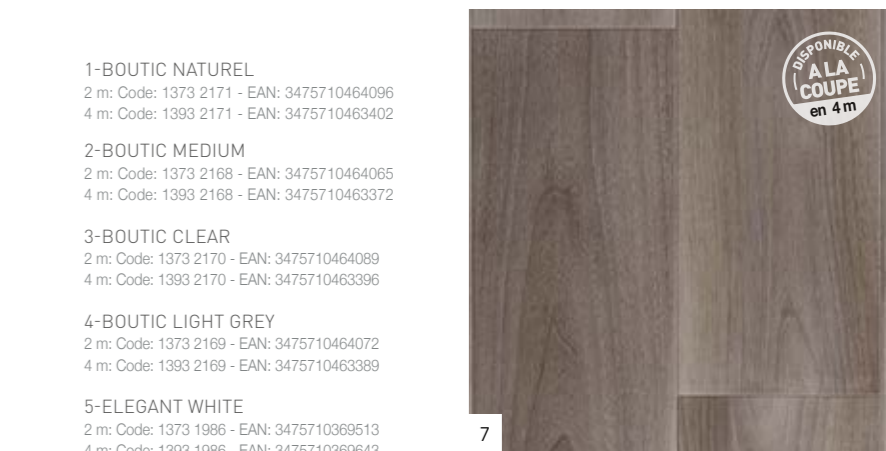
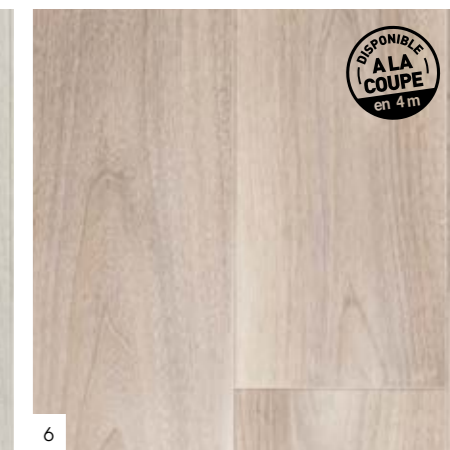
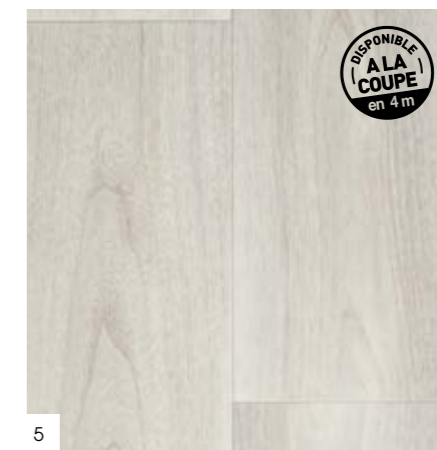




2169 - BOUTIC LIGHT GREY



1989 - ELEGANT CLEAR



1-BOUTIC NATUREL
2 m: Code: 1373 2171 - EAN: 3475710464096
4 m: Code: 1393 2171 - EAN: 3475710463402

2-BOUTIC MEDIUM
2 m: Code: 1373 2168 - EAN: 3475710464065
4 m: Code: 1393 2168 - EAN: 3475710463372

3-BOUTIC CLEAR
2 m: Code: 1373 2170 - EAN: 3475710464089
4 m: Code: 1393 2170 - EAN: 3475710463396

4-BOUTIC LIGHT GREY
2 m: Code: 1373 2169 - EAN: 3475710464072
4 m: Code: 1393 2169 - EAN: 3475710463389

5-ELEGANT WHITE
2 m: Code: 1373 1986 - EAN: 3475710369513
4 m: Code: 1393 1986 - EAN: 3475710369643

6-ELEGANT CLEAR
2 m: Code: 1373 1989 - EAN: 3475710369544
4 m: Code: 1393 1989 - EAN: 3475710369674

7-ELEGANT GREY
2 m: Code: 1373 2005 - EAN: 3475710369964
4 m: Code: 1393 2005 - EAN: 3475710369957



DISPONIBLE
ALA
COUPE
en 4 m

1



DISPONIBLE
ALA
COUPE
en 4 m

2



DISPONIBLE
ALA
COUPE
en 4 m

3



DISPONIBLE
ALA
COUPE
en 4 m

4



1818 - TIMBER DARK GREY



DISPONIBLE
ALA
COUPE
en 4 m

5



DISPONIBLE
ALA
COUPE
en 4 m

6



DISPONIBLE
ALA
COUPE
en 4 m

7

1-TIMBER HONEY

2 m: Code: 1373 1819 - EAN: 3475710321610
3 m: Code: 1383 1219 - EAN: 3475710337284
4 m: Code: 1393 1819 - EAN: 3475710321511

2-TIMBER CLEAR

2 m: Code: 1373 0720 - EAN: 3475710329784
3 m: Code: 1383 0720 - EAN: 3475710331152
4 m: Code: 1393 0720 - EAN: 3475710329760

3-TIMBER DARK GREY

2 m: Code: 1373 1818 - EAN: 3475710321603
4 m: Code: 1393 1818 - EAN: 3475710321504

4-TIMBER WHITE

2 m: Code: 1373 1820 - EAN: 3475710321627
4 m: Code: 1393 1820 - EAN: 3475710321528

5-MACCHIATO NATUREL

2 m: Code: 1373 2003 - EAN: 3475710371660
4 m: Code: 1393 2003 - EAN: 3475710371639

6-MACCHIATO BROWN

2 m: Code: 1373 2004 - EAN: 3475710371677
4 m: Code: 1393 2004 - EAN: 3475710371646

7-MACCHIATO PEARL

2 m: Code: 1373 2002 - EAN: 3475710371653
4 m: Code: 1393 2002 - EAN: 3475710371622



1442 - NOMA PECAN

1-NOMA PECAN

2 m: Code: 1373 1442 - EAN: 3475710321047
3 m: Code: 1383 1442 - EAN: 3475710337796
4 m: Code: 1393 1442 - EAN: 3475710318122

2-NOMA CAFE

2 m: Code: 1373 0679 - EAN: 3475710321009
4 m: Code: 1393 0679 - EAN: 3475710318115

3-NOMA NATURE

2 m: Code: 1373 1778 - EAN: 3475710321030
3 m: Code: 1383 1778 - EAN: 3475710337154
4 m: Code: 1393 1778 - EAN: 3475710318146

4-NOMA KOLA

2 m: Code: 1373 1451 - EAN: 3475710321023
3 m: Code: 1383 1451 - EAN: 3475710337147
4 m: Code: 1393 1451 - EAN: 3475710318139



DISPONIBLE
ALA
COUPE
en 4 m

1



DISPONIBLE
ALA
COUPE
en 4 m

2



DISPONIBLE
ALA
COUPE
en 4 m

3



DISPONIBLE
ALA
COUPE
en 4 m

4



DISPONIBLE
ALA
COUPE
en 4 m



DISPONIBLE
ALA
COUPE
en 4 m



DISPONIBLE
ALA
COUPE
en 4 m



1-LODGE MILK
2 m: Code: 1373 1439 - EAN: 3475710320996
3 m: Code: 1383 1439 - EAN: 3475710337192
4 m: Code: 1393 1439 - EAN: 3475710318221

2-CASTLE BLOND
2 m: Code: 1373 1802 - EAN: 3475710369940
4 m: Code: 1393 1802 - EAN: 3475710329739

3-CASTLE BROWN
2 m: Code: 1373 1846 - EAN: 3475710466601
4 m: Code: 1393 1846 - EAN: 3475710329746

2217 - SEASIDE CLEAR



DISPONIBLE
ALA
COUPE
en 4 m



DISPONIBLE
ALA
COUPE
en 4 m

4-SEASIDE BLUE
2 m: Code: 1373 2216 - EAN: 3475710463556
3 m: Code: 1383 2216 - EAN: 3475710472107
4 m: Code: 1393 2216 - EAN: 3475710461316

5-SEASIDE CLEAR
2 m: Code: 1373 2217 - EAN: 3475710463563
3 m: Code: 1383 2217 - EAN: 3475710472114
4 m: Code: 1393 2217 - EAN: 3475710461323

6-WALDEN BLOND
2 m: Code: 1373 1985 - EAN: 3475710369490
4 m: Code: 1393 1985 - EAN: 3475710369629

7-WALDEN BROWN
2 m: Code: 1373 1984 - EAN: 3475710369483
4 m: Code: 1393 1984 - EAN: 3475710369612



DISPONIBLE
ALA
COUPE
en 4 m



DISPONIBLE
ALA
COUPE
en 4 m



1984 - WALDEN BROWN



2225 - ROUGH LIGHT GREY

HQR
DESIGN & BETON

1-ROUGH JEANS
2 m: Code:1373 2220 - EAN: 3475710463594
4 m: Code:1393 2220 - EAN: 3475710461354

2-ROUGH LIGHT GREY
2 m: Code: 1373 2225 - EAN: 3475710463464
4 m: Code: 1393 2225 - EAN: 3475710461422

3-ROUGH TAUPE
2 m: Code: 1373 2218 - EAN: 3475710463570
4 m: Code: 1393 2218 - EAN: 3475710461330

4-ROUGH CHOCOLATE
2 m: Code: 1373 2219 - EAN: 3475710463587
4 m: Code: 1393 2219 - EAN: 3475710461347



1



2



3



4



2218 - ROUGH TAUPE



1-BROOKLYN BROWN

2 m: Code: 1373 1786 - EAN: 3475710320798
4 m: Code: 1393 1786 - EAN: 3475710318528

2-BROOKLYN DARK

2 m: Code: 1373 1784 - EAN: 3475710320804
4 m: Code: 1393 1784 - EAN: 3475710318504



1876 - HARLEM FER

1-HARLEM CLEAR

2 m: Code: 1373 1808 - EAN: 3475710320910
3 m: Code: 1383 1808 - EAN: 3475710337185
4 m: Code: 1393 1808 - EAN: 3475710320088

2-HARLEM FER

2 m: Code: 1373 1876 - EAN: 3475710466595
3 m: Code: 1383 1876 - EAN: 3475710472138
4 m: Code: 1393 1876 - EAN: 3475710464867

3-HARLEM LIGHT GREY

2 m: Code: 1373 1788 - EAN: 3475710320934
4 m: Code: 1393 1788 - EAN: 3475710318542

4-HARLEM NATURE

2 m: Code: 1373 1793 - EAN: 3475710320941
3 m: Code: 1383 1793 - EAN: 3475710472121
4 m: Code: 1393 1793 - EAN: 3475710318597

5-HARLEM BLUE

2 m: Code: 1373 1789 - EAN: 3475710320897
4 m: Code: 1393 1789 - EAN: 3475710318559

6-HARLEM DARK

2 m: Code: 1373 1787 - EAN: 3475710320927
4 m: Code: 1393 1787 - EAN: 3475710318535



2098 - ETNA DARK GREY



1-ETNA CLEAR
2 m: Code: 1373 2099 - EAN: 3475710464058
4 m: Code: 1393 2099 - EAN: 3475710463426

2-ETNA DARK GREY
2 m: Code: 1373 2098 - EAN: 3475710464041
4 m: Code: 1393 2098 - EAN: 3475710463419

3-WABI BLUE GREY
2 m: Code: 1373 2214 - EAN: 3475710463532
4 m: Code: 1393 2214 - EAN: 3475710461293

4-WABI CARAMEL
2 m: Code: 1373 2215 - EAN: 3475710463549
4 m: Code: 1393 2215 - EAN: 3475710461309

5-WABI LIGHT GREY
2 m: Code: 1373 2213 - EAN: 3475710463525
3 m: Code: 1383 2213 - EAN: 3475710472091
4 m: Code: 1393 2213 - EAN: 3475710461286



2213 - WABI LIGHT GREY





2210 - SISAL SOFT GREY



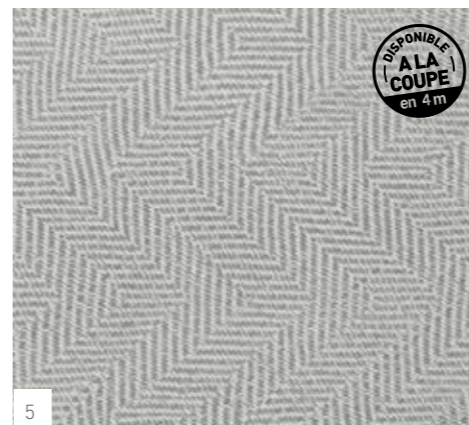
1



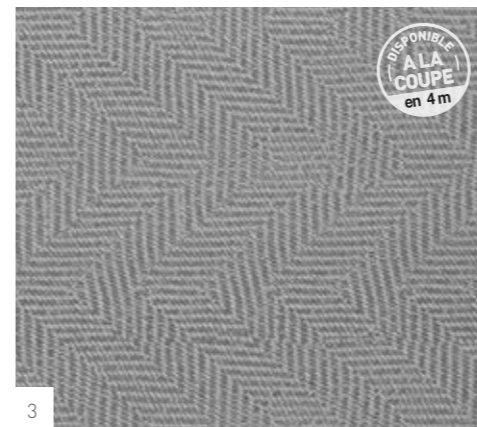
4



2



5



3

1-SISAL BLACK
2 m: Code: 1373 2208 - EAN: 3475710463471
4 m: Code: 1393 2208 - EAN: 3475710461231

2-SISAL CREAM
2 m: Code: 1373 2211 - EAN: 3475710463501
4 m: Code: 1393 2211 - EAN: 3475710461262

3-SISAL GREY
2 m: Code: 1373 2209 - EAN: 3475710463488
4 m: Code: 1393 2209 - EAN: 3475710461248

4-SISAL NATURAL
2 m: Code: 1373 2212 - EAN: 3475710463518
4 m: Code: 1393 2212 - EAN: 3475710461279

5-SISAL SOFT GREY
2 m: Code: 1373 2210 - EAN: 3475710463495
4 m: Code: 1393 2210 - EAN: 3475710461255



2212 - SISAL NATURAL





CARACTÉRISTIQUES TECHNIQUES

DESCRIPTION			
Épaisseur totale	EN ISO 24346 [EN 428]	mm	3.10
Épaisseur couche d'usure	EN ISO 24340 [EN 429]	mm	0.50
Poids : Masse surfacique	EN ISO 23997 [EN 430]	g/m ²	2300
Largeur des rouleaux	EN ISO 24381 [EN 426]	m	2 / 3 / 4
Longueur des rouleaux	EN ISO 24341 [EN 426]	ml	± 25

CLASSIFICATION			
Norme / Spécification produit	-	-	EN ISO 26986
Classement européen	EN ISO 10874 [EN 685]	classe	32/41
Isolation acoustique bruits de chocs	EN ISO 717/2	dB	16
Sonorité à la marche	NF S 31074	classe	A
Réaction au feu	EN 13501-1	classe	C _{fl} -s1
Glissance (à l'humide) : Plan incliné avec huile	DIN 51 130	classe	R10

PERFORMANCES			
Groupe d'abrasion	EN 660-2	groupe	T
Stabilité dimensionnelle à la chaleur	EN ISO 23999 [EN 434]	%	0.05
Poinçonnement statique rémanent	EN ISO 24343-1 [EN 433]	mm	0.20
Conductivité thermique	EN ISO 10456	W/(m.k)	0.25
Solidité lumière	EN 20 105-B02	degré	≥ 6
Traitement de surface	-	-	Pureclean
Garantie usage domestique		an	15
Garantie usage commercial		an	5

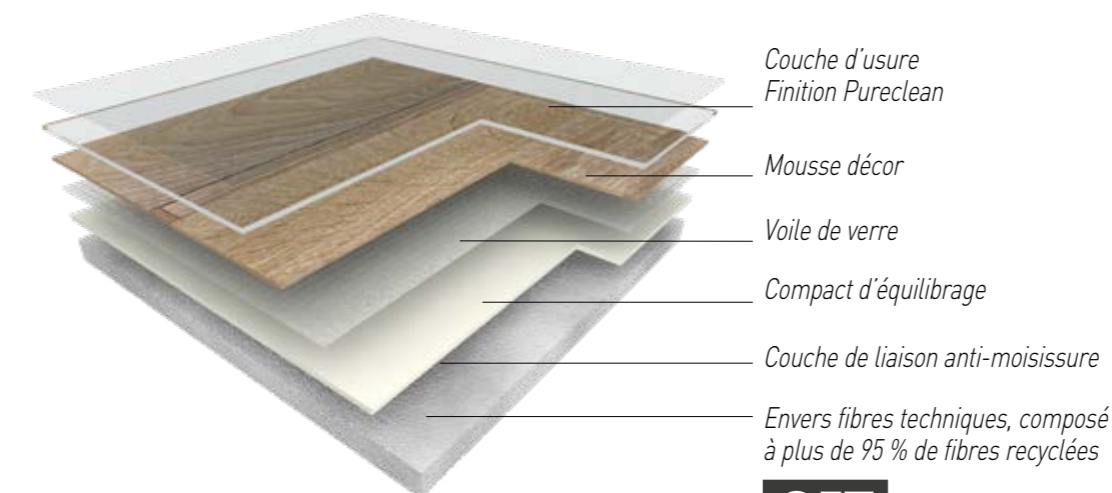
ENVIRONNEMENT			
TVOC après 28 jours	EN ISO 16000-6	µg/m ³	< 100
Norme française	-	-	A+

MARQUAGE CE			
CE	EN 14041	   	

Domaines d'utilisation :
usage domestique & semi-commercial



* Information sur le niveau d'émission de substances volatiles dans l'air intérieur, présentant un risque de toxicité par inhalation, sur une échelle de classe allant de A+ (très faibles émissions) à C (fortes émissions)



SANTÉ

- 0 % formaldéhyde
- 0 % plomb, métaux lourds
- 0 % solvant
- 0 % plastifiant toxique pour la santé
- Émission COV A+
- Pose sans colle
- Envers GFT : > 95 % de fibres recyclées

ENVIRONNEMENT

- Envers en fibres recyclées
- ISO14001
- Entretien à l'eau savonneuse



MISE EN ŒUVRE

Recommandations : dérouler le revêtement 24 heures avant la pose. Lors de la pose, la température du local ne doit pas être inférieure à 15°C. Pose possible sur sols chauffants (jusqu'à 28°C). Souder les joints (produit de traitement à froid) pour assurer une bonne étanchéité.

Modes de pose recommandés :

- Pose sans colle, libre : jusqu'à 35 m²
- Pose sans colle, avec adhésif double face ou bandes agrippantes en pourtour de pièce : au-delà de 35 m²

Si pose collée : utiliser une colle émulsion acrylique simple encollage, à raison de 250 g/m² environ. Utiliser une spatule crantée à fine dentelure.

Si pose semi-libre : fixer le revêtement de sol à l'aide d'un adhésif double-face sur tout le pourtour de la pièce et à l'emplacement exact du joint.

POSE DIRECTE SANS RAGRÉAGE :

de par ses caractéristiques techniques, HQR peut être posé en pose semi-libre sur la plupart des supports :

sur plancher ou carrelage : HQR peut être mis en œuvre directement sans ragréage, sur un support présentant des ouvertures de joints

- allant jusqu'à 5 mm et profondeur maximum de 1 mm pour les carrelages,
- allant jusqu'à 3 mm pour les lames bois.

sur moquette rase ou aiguilletée : HQR peut être posé directement sur une ancienne moquette car il présente une très bonne rémanence.

sur béton taloché : HQR pourra être mis en œuvre sans préparation du support directement en pose libre, ou avec scratch en périphérie (dans ce cas appliquer d'abord un primaire sous celui-ci). Pas de pose possible sur béton brut sans ragréage au préalable.

Dans certains cas un enduit de lissage ou une remise en état du support pourra être nécessaire pour obtenir une finition parfaite.

ENTRETIEN

Entretien courant avec un aspirateur, un balai à franges ou une serpillière humide.

Nettoyage : à l'eau additionnée d'un détergent neutre, suivi d'un rinçage à l'eau claire.

Détachage : le White Spirit enlève quasiment toutes les taches.

Ne pas utiliser de solvants.

Précautions : ne pas utiliser d'encaustique.

Éviter les embouts de pieds de meubles et les roulettes en caoutchouc, les remplacer par des embouts en plastique et des roulettes en polyamide. Protéger les pieds de vos meubles cirés par une rondelle de feutre.

HQR

INDEX ALPHABÉTIQUE ROULEAUX



COLORIS	CODE PRODUIT	CODE COULEUR	GAMME	DESSIN	TAILLE DU DESSIN cm	POSE EN LÉ INVERSÉ OUI/NON	REPETITION DESSIN mm	PAGE
BOUTIC CLEAR	13932170	2170	TEXLINE HQR	WOOD	133,3x20	no	1333X1000	76
BOUTIC LIGHT GREY	13932169	2169	TEXLINE HQR	WOOD	133,3x20	no	1333X1000	76
BOUTIC MEDIUM	13932168	2168	TEXLINE HQR	WOOD	133,3x20	no	1333X1000	76
BOUTIC NATUREL	13932171	2171	TEXLINE HQR	WOOD	133,3x20	no	1333X1000	76
BROOKLYN BROWN	13931786	1786	TEXLINE HQR	GRAPHIC	-	yes	1000 x 1000	84
BROOKLYN DARK	13931784	1784	TEXLINE HQR	GRAPHIC	-	yes	1000 x 1000	84
CASTLE BLOND	13931802	1802	TEXLINE HQR	WOOD	133,3x20	no	1333X1000	80
CASTLE BROWN	13931846	1846	TEXLINE HQR	WOOD	133,3x20	no	1333X1000	80
ELEGANT CLEAR	13931989	1989	TEXLINE HQR	WOOD	20x100	no	1333 x 1000	77
ELEGANT GREY	13932005	2005	TEXLINE HQR	WOOD	20x100	no	1333 x 1000	77
ELEGANT WHITE	13931986	1986	TEXLINE HQR	WOOD	20x100	no	1333 x 1000	77
ETNA CLEAR	13932099	2099	TEXLINE HQR	TILE	50 x 50	yes	2000 X 1000	86
ETNA DARK GREY	13932098	2098	TEXLINE HQR	TILE	50 x 50	yes	2000 X 1000	86
HARLEM BLUE	13931789	1789	TEXLINE HQR	ALL OVER	-	yes	1000 x 1000	85
HARLEM CLEAR	13931808	1808	TEXLINE HQR	ALL OVER	-	yes	1000 x 1000	85
HARLEM DARK	13931787	1787	TEXLINE HQR	ALL OVER	-	yes	1000 x 1000	85
HARLEM FER	13931876	1876	TEXLINE HQR	ALL OVER	All Over	yes	1000 x 1000	85
HARLEM LIGHT GREY	13931788	1788	TEXLINE HQR	ALL OVER	-	yes	1000 x 1000	85
HARLEM NATURE	13931793	1793	TEXLINE HQR	ALL OVER	All Over	yes	1000X1000	85
LODGE MILK	13931439	1439	TEXLINE HQR	WOOD	5,5x100	no	1000 x 1000	80
MACCHIATO BROWN	13932004	2004	TEXLINE HQR	WOOD	16,6x100	no	1000 x 1000	78
MACCHIATO NATUREL	13932003	2003	TEXLINE HQR	WOOD	16,6x100	no	1000 x 1000	78
MACCHIATO PEARL	13932002	2002	TEXLINE HQR	WOOD	16,6x100	no	1000 x 1000	78
NOMA CAFE	13930679	0679	TEXLINE HQR	WOOD	16,6x100	no	1000 x 1000	79

COLORIS	CODE PRODUIT	CODE COULEUR	GAMME	DESSIN	TAILLE DU DESSIN cm	POSE EN LÉ INVERSÉ OUI/NON	REPETITION DESSIN mm	PAGE
NOMA KOLA	13931451	1451	TEXLINE HQR	WOOD	16,6x100	no	1000 x 1000	79
NOMA NATURE	13931778	1778	TEXLINE HQR	WOOD	16,6x100	no	1000 x 1000	79
NOMA PECAN	13931442	1442	TEXLINE HQR	WOOD	16,6x100	no	1000 x 1000	79
ROUGH CHOCOLATE	13932219	2219	TEXLINE HQR	ALL OVER	0	yes	1000X1000	83
ROUGH JEANS	13932220	2220	TEXLINE HQR	ALL OVER	0	yes	1000X1000	83
ROUGH LIGHT GREY	13932225	2225	TEXLINE HQR	ALL OVER	0	yes	1000X1000	83
ROUGH TAUPE	13932218	2218	TEXLINE HQR	ALL OVER	0	yes	1000X1000	83
SEASIDE BLUE	13932216	2216	TEXLINE HQR	WOOD	500x100	no	1000X1000	80
SEASIDE CLEAR	13932217	2217	TEXLINE HQR	WOOD	500x100	no	1000X1000	80
SISAL BLACK	13932208	2208	TEXLINE HQR	ALL OVER	0	no	1000X1000	89
SISAL CREAM	13932211	2211	TEXLINE HQR	ALL OVER	0	no	1000X1000	89
SISAL GREY	13932209	2209	TEXLINE HQR	ALL OVER	0	no	1000X1000	89
SISAL NATURAL	13932212	2212	TEXLINE HQR	ALL OVER	0	no	1000X1000	89
SISAL SOFT GREY	13932210	2210	TEXLINE HQR	ALL OVER	0	no	1000X1000	89
TIMBER CLEAR	13930720	0720	TEXLINE HQR	WOOD	16x100	no	1000 x 1000	78
TIMBER DARK GREY	13931818	1818	TEXLINE HQR	WOOD	16x100	no	1000 x 1000	78
TIMBER HONEY	13931819	1819	TEXLINE HQR	WOOD	16x100	no	1000 x 1000	78
TIMBER WHITE	13931820	1820	TEXLINE HQR	WOOD	16x100	no	1000 x 1000	78
WABI BLUE GREY	13932214	2214	TEXLINE HQR	TILE	33,3X33,3	no	1000X1000	87
WABI CARAMEL	13932215	2215	TEXLINE HQR	TILE	33,3X33,3	no	1000X1000	87
WABI LIGHT GREY	13932213	2213	TEXLINE HQR	TILE	33,3X33,3	no	1000X1000	87
WALDEN BLOND	13931985	1985	TEXLINE HQR	WOOD	12,5/16,8/20/14,3x133,3	no	1333 x 1000	81
WALDEN BROWN	13931984	1984	TEXLINE HQR	WOOD	12,5/16,8/20/14,3x133,3	no	1333 x 1000	81

ENTRETIEN DE VOS SOLS VINYLE GERFLOR

PRÉCAUTIONS D'USAGE

- Placer des patins en plastique ou feutre sous les pieds des meubles ou objets lourds.
- Protéger des sources de chaleur et des éventuelles projections.

NETTOYAGE

Entretien régulier :

utiliser un aspirateur, une serpillère humide avec un détergent traditionnel, sans rinçage.

Entretien en profondeur (1 à 2 fois par an) :

pour redonner un aspect neuf à vos sols, utiliser un soin réparateur.

Entretien des taches difficiles :

utiliser de l'eau de javel diluée, white spirit, alcool ou jus de citron.

- Pour les taches de type tomate, moutarde, betterave, sang, encre, mercurochrome: utiliser de l'eau de javel diluée, laisser agir quelques minutes et rincer abondamment.
- Pour les taches de rouille : nettoyer avec un antirouille textile et rincer abondamment.
- Pour les taches de type feutre, stylo, graisse, remontée de colle : frotter légèrement avec un chiffon imbibé de white spirit et rincer abondamment.

Produits à ne pas utiliser :

acétone, solvants chlorés de type trichloréthylène, cire, vernis vitrifiant.



Notes



SOLS POUR
LA MAISON
COLLECTION
TEXLINE HQR
2021
ROULEAUX VINYLE



Z0250540

Restez connectés !



www.gerflor.fr

Service Express :

Conseils techniques et échantillons

► N°Azur 0 810 569 569

PRIX APPEL LOCAL

► N°Azur FAX 0 810 569 570

PRIX APPEL LOCAL

e-mail : contactfrance@gerflor.com

Gerflor[®]
theflooringgroup